

## Инструкция по замене прошивки крановых весов

Замена прошивки (перепрошивка) крановых весов производится с внешнего компьютера, на котором установлен драйвер «Tenso-mUSBdriver».

Замена прошивки производится из программы «Загрузчик 1-2» (исполняемый файл — «PC Loader\_1\_2.exe»), которая не требует установки на компьютер. Её достаточно просто скопировать.

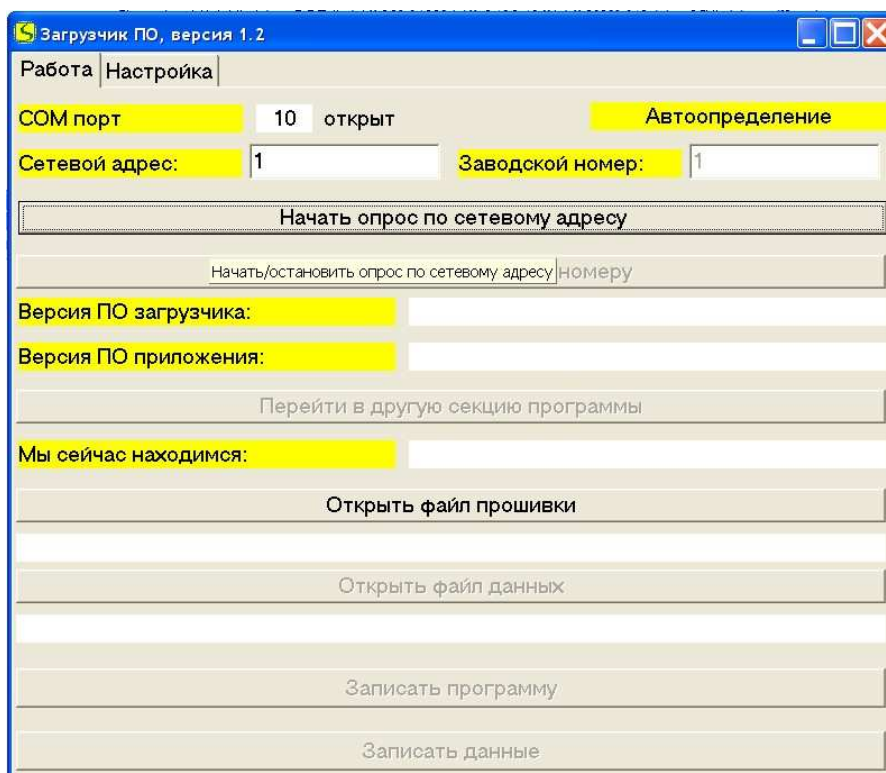
Для замены прошивки крановых весов:

1. Установите на компьютер драйвер «Tenso-mUSBdriver» (драйвер вместе с инструкцией по установке находится в файле «Tenso-mUSBdriverSetupFiles.rar»).
2. Подсоедините крановый терминал ТВ-005.05WiFi к компьютеру по интерфейсу USB:

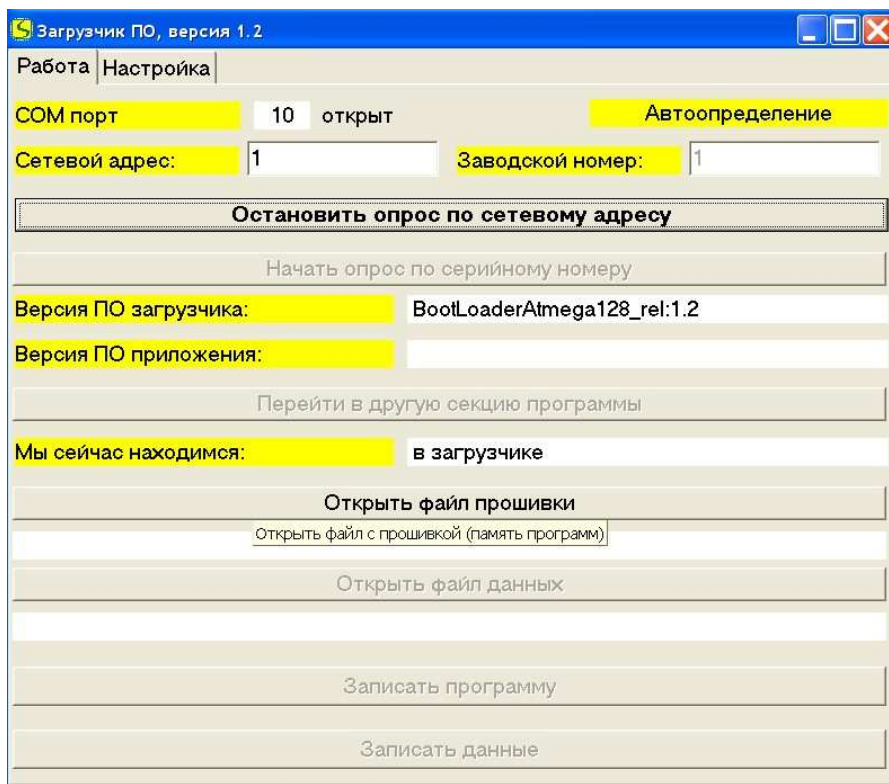


3. Отключите ТВ-005.05WiFi.
4. Нажмите одновременно на кнопки «ВВОД» и «НОЛЬ» и, не отпуская их, включите ТВ-005.05WiFi. После появления на дисплее ТВ-005.05WiFi надписи «bt 1.2» отпустите кнопки «ВВОД» и «НОЛЬ».

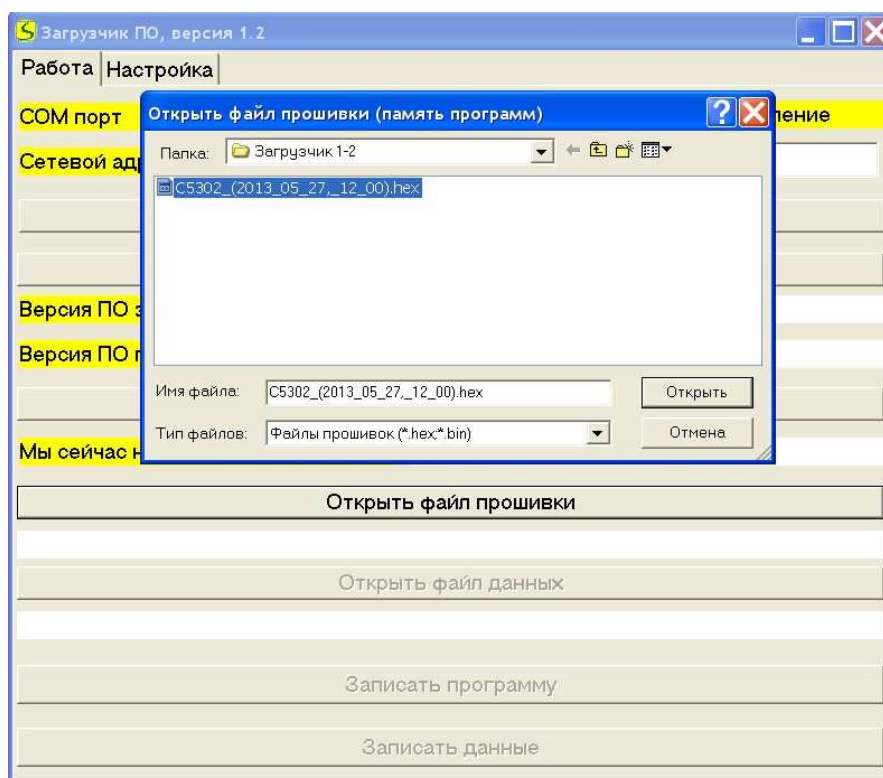
5. Запустите программу «PC Loader\_1\_2.exe» (далее — Программа). Номер COM-порта (в нашем примере-«10»), к которому подключился крановый терминал TB-005.05WiFi, будет найден автоматически:



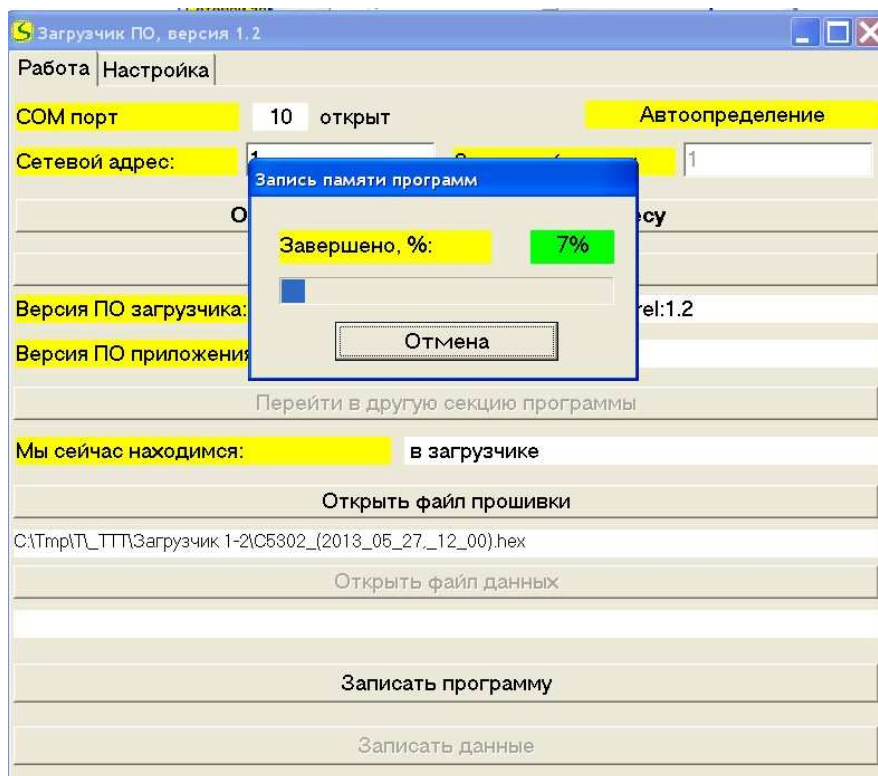
6. Нажмите на кнопку «Начать опрос по сетевому адресу». Если Программе удалось связаться с TB-005.05WiFi, в окне программы будет показана версия загрузчика:



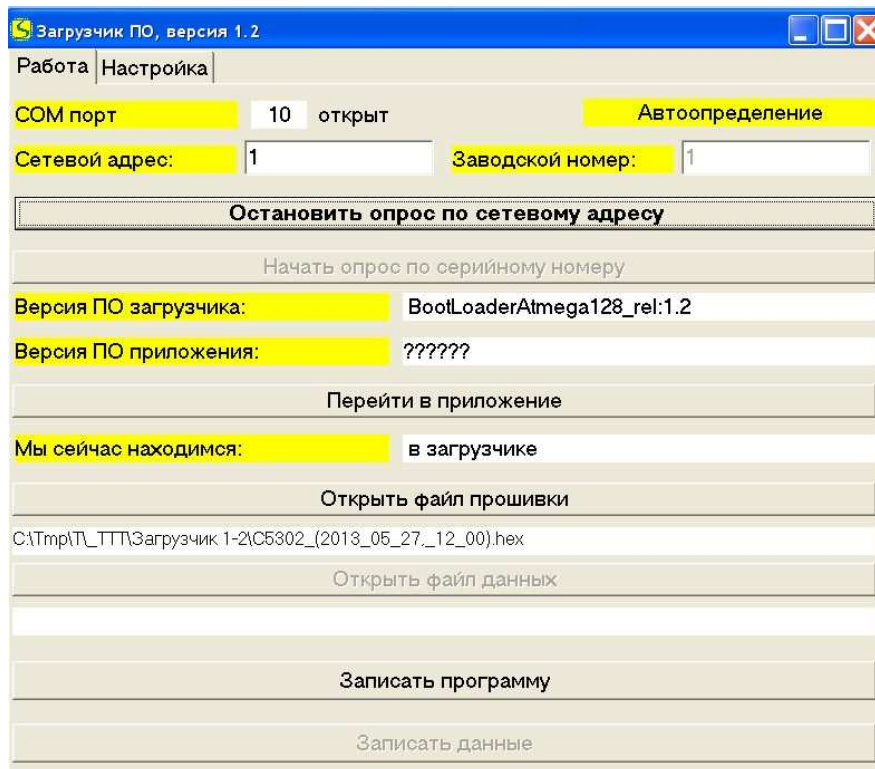
7. Нажмите на кнопку «**Открыть файл прошивки**» и в появившемся окне выберите нужный файл:



8. Нажмите ставшую активной кнопку «**Записать программу**», после чего начнётся запись выбранной прошивки в терминал ТВ-005.05WiFi:



9. После окончания записи прошивки нажмите на ставшую активной кнопку **«Перейти в приложение»**. После этого терминал ТВ-005.05WiFi выйдет из загрузчика и перейдёт в режим измерения и индикации веса.



10. Можно также перевести терминал ТВ-005.05WiFi из режима загрузчика в режим измерения и индикации веса просто выключив его и снова включив.